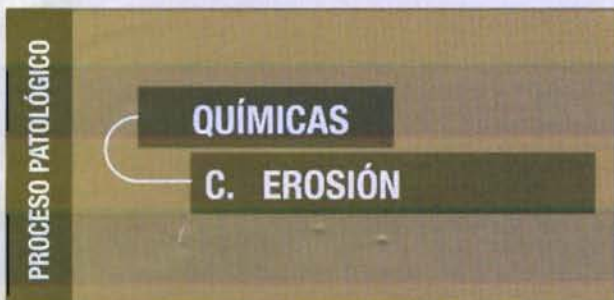


# El proceso patológico en viviendas

Arq. M. Lenin Lara Calderón  
Décima Primera Segunda\*



## Erosiones

La erosión química no es más que todo tipo de transformación molecular de la superficie de los materiales, sean estos pétreos, metales, maderas, etc (necesariamente de acabado constructivo) como consecuencia de una reacción química a sus componentes frente a otras sustancias atacantes tales como contaminación atmosférica, sales o álcalis disueltos en las aguas de capilaridad, filtraciones o humedad accidental o cualquier producto químico o biológico aplicado por el hombre, etc.

El proceso patológico final no solo es la transformación molecular del material sino la modificación de su estructura pétreo, la variación de su aspecto, la desintegración de su material, mayor fragilidad y solubilidad de las nuevas estructuras moleculares.

Antes de entrar a aquel gran grupo de patología no programada, no está de más recordar, que el proceso patológico es la suma de causas directas o indirectas que se asocian y se degeneran.



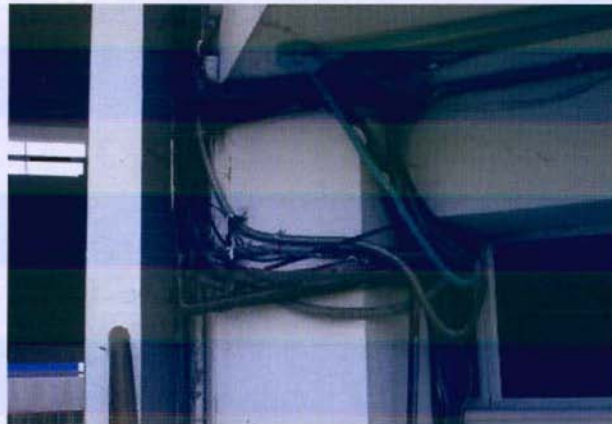


No obstante se han realizado una serie de estudios estadísticos en diversos países para determinar la causa que desata con mayor facilidad un proceso patológico constructivo, determinando así:

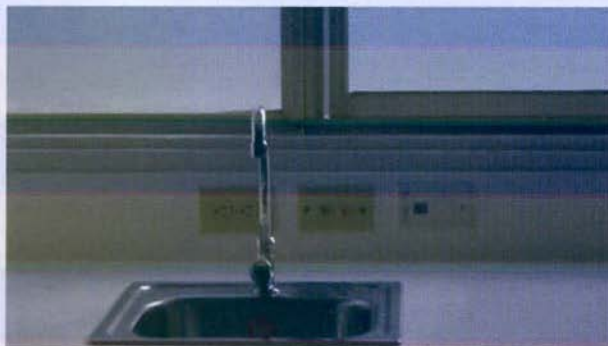
- el proyecto (su diseño, arquitectura) 40% - 50%
- la ejecución (su construcción) 25% - 35%
- el material (su elección, ejecución) 10% - 15%
- mantenimiento (su seguimiento) 10% - 15%

(FUENTE: "Tratado de Rehabilitación",(2000), Madrid, Edt. Munilla-heria,120pp)

Los resultados nos deben hacer pensar en la responsabilidad que como proyectistas y constructores tenemos, y tratar de mitigar de alguna manera el incremento de estos males en nuestra edificación, esto es conocido como patología preventiva.



Nuestro deber es crear conciencia sobre la arquitectura, construcción, mantenimiento y buen uso de nuestras viviendas, asistirlo con una opinión de un profesional, al momento de detectar cualquier tipo patología constructiva. ⚡



ARQ. M. LENIN LARA CALDERÓN  
MASTER EN RESTAURACIÓN ARQUITECTÓNICA  
MASTER EN ADMINISTRACIÓN INMOBILIARIA  
Webmail : [www.legoarquitectura.com](http://www.legoarquitectura.com)  
[contacto@legoarquitectura.com](mailto:contacto@legoarquitectura.com)

ARCHIVO

Arq. M. Lenin Lara Calderón  
[www.legoarquitectura.com](http://www.legoarquitectura.com)